



C D V služby, s.r.o.
Na Zatrance 1350/13
Smíchov
150 00 Praha 5

Č. j.
UMCP1 416747/2026/ODOP/233/NO

Vyřizuje / linka
Mgr. Zdeněk Novotný/351

Datum
08.07.2026

Opatření obecné povahy

Městská část Praha 1, Úřad městské části, Odbor dopravy, jako příslušný správní úřad dle ust. § 124 odst. 6 zákona č. 361/2000 Sb., o provozu na pozemních komunikacích a o změně některých zákonů, ve znění pozdějších předpisů, (dále jen „zákon o provozu na pozemních komunikacích“) a podle ust. § 171 a § 173 odst. 1 zákona č. 500/2004 Sb., správní řád na základě posouzení žádosti UMCP1 414108/2026 o stanovení přechodné úpravy provozu na pozemní komunikaci ul. Ve Smečkách, Praha 1, podané dne 08.06.2026, a po projednání s příslušným orgánem Policie ČR, Krajské ředitelství Policie hl. m. Prahy – odbor služby dopravní policie
vydává

podle ust. § 77 odst. 1 písm. c), odst. 5, a § 78 zákona č. 361/2000 Sb., zákon o provozu na pozemních komunikacích a vyhlášky č. 294/2015 Sb., kterou se provádějí pravidla provozu na pozemních komunikacích

opatření obecné povahy - stanovení přechodné úpravy provozu na pozemní komunikaci -ul. Ve Smečkách, Praha 1, v termínu: 15.07.2026 – 31.10.2026

spočívající v umístění dopravního značení a zařízení na místní komunikaci v rozsahu přiložené dokumentace, která je nedílnou součástí tohoto stanovení, za níže uvedených podmínek pro jejich realizaci:

Osazení dopravního značení a zařízení bude provedeno v souladu s vyjádřením Policie ČR, Krajského ředitelství Policie hl.m. Prahy – odboru služby dopravní policie ze dne 06.01.2026, č.j. KRPA-9188-1/ČJ-2026-0000DŽ, TP 65/TP 66 a vyhláškou č. 294/2015 Sb., kterou se provádějí pravidla provozu na pozemních komunikacích.

- Dopravní značky musí být v reflexním provedení v základní velikosti. Veškeré dopravní značení bude osazeno na odpovídajících stabilních nosičích. Umístěním dopravního značení nesmí být narušeno vnímání dopravní situace.
- Instalace a umístění dopravního značení bude provedeno tak, aby nebránilo provádění údržby komunikace.
- Městská část Praha 1, Úřad městské části, Odbor dopravy, může toto stanovení úpravy provozu na pozemních komunikacích změnit, upravit, doplnit, popřípadě zrušit, bude-li si to vyžadovat veřejný zájem nebo v případě, že dopravní značení bude umístěno v rozporu se stanovenými podmínkami.
- Dopravní značení B28 a E13 „datum a mimo stavbu“, IP12, E13 „po-ne 08-06 s platným parkovacím oprávněním oblast 1“, má být instalováno min. 7 dní před zahájením záboru.
- Ostatní dopravní značení bude umístěno v den zahájení záboru.



Stanovení dopravního značení nenahrazuje povolení, stanovisko, posouzení, případně jiné opatření dotčeného správního úřadu vyžadované zvláštními předpisy.

Odůvodnění:

Dne 08.06.2026 podala firma C D V služby, s.r.o., žádost o stanovení přechodné úpravy provozu na pozemní komunikaci, která se týká osazení dopravního značení z důvodu záboru pozemní komunikace pro umístění kontejnerů k vyklizení objektu.

Poučení o opravném prostředku:

Opatření obecné povahy nabývá účinnosti ve lhůtě stanovené zákonem č. 361/2000 Sb., zákon o provozu na pozemních komunikacích. Ve smyslu ust. § 173 odst. 2 zákona č. 500/2004 Sb., správní řád, proti opatření obecné povahy nelze podat řádný opravný prostředek. Ve smyslu ustanovení §101a a násl. soudního řádu správního je možný přezkum u soudu.

Městská část Praha 1
Úřad městské části
odbor dopravy
Vodičkova 18, 15 68 Praha 1

Bc. Ludvík Czital
vedoucí odboru dopravy

Přílohy:

Plánek – 1x situace dopravního značení

Obdrží:

Účastníci řízení:

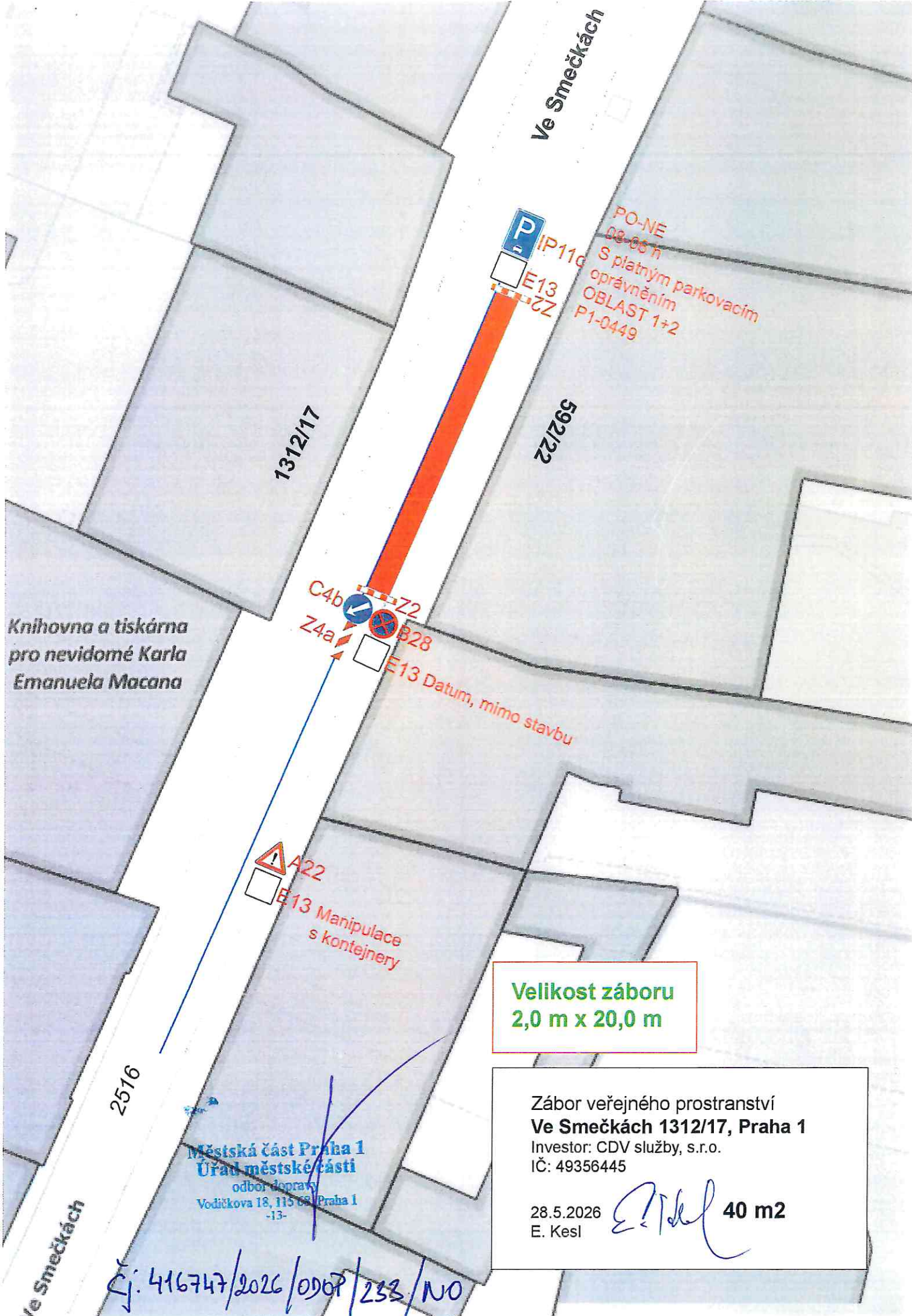
C D V služby, s.r.o., Na Zatlance 1350/13, Smíchov, 150 00 Praha 5, IDDS: m9auq5n
Technická správa komunikací hl. m. Prahy, a.s., mivg4t3

Dotčené orgány:

Policie ČR, Krajské ředitelství Policie hl. m. Prahy – odbor služby dopravní policie

Na vědomí:

Odbor dopravy ÚMČ Praha 1 – oddělení kontroly
Policie ČR, Obvodní ředitelství policie Praha 1 – dopravní inspektorát
Městská policie hl. m. Prahy, Obvodní ředitelství Praha 1



Knihovna a tiskárna
pro nevidomé Karla
Emanuela Macana

Ve Smečkách

1312/17

592/22

PO-NE
08-05 h
S platným parkovacím
oprávněním
OBLAST 1+2
P1-0449

C4b
Z4a
Z2
B28

E13 Datum, mimo stavbu

A22
E13 Manipulace
s kontejnery

**Velikost záboru
2,0 m x 20,0 m**

Zábor veřejného prostranství
Ve Smečkách 1312/17, Praha 1
Investor: CDV služby, s.r.o.
IČ: 49356445
28.5.2026 *E. Kesl* **40 m2**
E. Kesl

Městská část Praha 1
Úřad městské části
odbor dopravy
Vodičkova 18, 115 08 Praha 1
-13-

čj. 416747/2026/0907/233/NO

Ve Smečkách

2516



Pomáhat a chránit

POLICIE ČESKÉ REPUBLIKY

KRAJSKÉ ŘEDITELSTVÍ POLICIE HLAVNÍHO MĚSTA PRAHY

Odbor služby dopravní policie
Oddělení dopravního inženýrství

Č. j. KRPA-9188-1/ČJ-2026-0000DŽ

Praha 6, Jedna 2026

DS: b4eb2my
Úřad městské části Praha 1
Odbor dopravy, oddělení dopravně komunikační
Vodičkova 18
115 68 PRAHA 1

MĚSTSKÁ ČÁST PRAHA 1 ÚŘAD MĚSTSKÉ ČÁSTI ODBOR DOPRAVY	
Došlo:	07-01-2026
Čj.: ÚMČ P1	010944/2026
Poč. listů/příl.:	Sk. Z/řh.:
SZ:	Převzat:

Stanovisko ke zvláštnímu užívání pozemních komunikací Městské části Praha 1 formou umístění kontejneru, zařízení staveniště v parkovacím pruhu.

Police ČR, Krajské ředitelství policie hl. m. Prahy, Odbor služby dopravní policie, příslušný dle § 1, zákona č. 12/1997 Sb., o bezpečnosti a plynulosti provozu na pozemních komunikacích, souhlasí z hlediska bezpečnosti a plynulosti provozu s vydáním rozhodnutí o povolení zvláštního užívání komunikací ve smyslu § 25, odst. 6, písm. c), bod 2., zákona č. 13/1997 Sb., o pozemních komunikacích, a jako dotčený orgán dle § 77, odst. 2, písm. b), zákona č. 361/2000 Sb., o silničním provozu, pokud se bude jednat o zábor pozemní komunikace dle následujících podmínek, které budou zároveň součástí vydaného rozhodnutí:

- šířka záboru nepřesáhne šíři parkovacího pruhu a současně bude zajištěn volný průjezd v jednosměrné ulici o minimální šíři 3 m a v obousměrné ulici o minimální šíři 6 m,
- činnostmi ani zábořem nebude dotčen provoz na pozemní komunikaci,
- kontejner nebude tvořit překážku v rozhledovém trojúhelníku křižovatky, sjezdu, ani v rozhledu před přechodem pro chodce či místem pro přecházení,
- dopravní značky B 28 s dodatkovými tabulkami E 13 vymežující termín záboru, popř. ukončení záboru realizované DZ IP 12, resp. IP 13c, dle patřičného úseku zóny placeného stání, budou osazeny v časovém předstihu minimálně 7 dní,
- zábor bude řádně označen dopravním značením v souladu s TP 66,
- doba záboru nepřesáhne 6 měsíců.

Odůvodnění:

Police ČR konstatuje, že při splnění výše uvedených podmínek bude zvláštní užívání chodníků splňovat obecné požadavky na bezpečnost a plynulost provozu na pozemních komunikacích.

Poučení:

Toto je závazné stanovisko ve smyslu § 149 správního řádu. Podle § 149 správního řádu není závazné stanovisko samostatným rozhodnutím a nelze se proti němu odvolat. Obsah závazného stanoviska je závazný pro výrokovou část rozhodnutí vydaného podle zvláštních předpisů a tento lze napadnout v rámci odvolání proti konečnému rozhodnutí v meritě věci.

Toto stanovisko je platné do 31. 12. 2026.

Vyřizuje: kpt. Ing. Máchal, tel.: 974 825 683

mjr. Ing. Ladislav Břeský
vedoucí oddělení

Ing. Ladislav Břeský
POLICIE ČESKÉ REPUBLIKY
Čes. podepsání: 07.01.2026 8:10:16

www.policie.cz

Kongresová 1666/2
140 00 Praha 4
Tel.: +420 974 825 689
Datová schránka: rkia15y
Email: krpa.podatelna@policie.gov.cz