



IN Film Praha spol. s r.o.  
Žitná 610/23  
Nové Město  
110 00 Praha 1  
49703099  
Josefina Navrátilová  
602884997

Č. j.  
UMCP1 448413/2026/ODOP/078/SD

Vyřizuje / linka  
Barbora Soldátová/345

Datum  
22.6.2026

### Opatření obecné povahy

Městská část Praha 1, Úřad městské části, odbor dopravy, jako příslušný správní úřad dle ust. § 124 odst. 6 zákona č. 361/2000 Sb., o provozu na pozemních komunikacích a o změně některých zákonů, ve znění pozdějších předpisů, (dále jen zákon o silničním provozu) a podle ust. § 171 a § 173 odst. 1 zákona č. 500/2004 Sb., správní řád, na základě posouzení žádosti o stanovení přechodné úpravy provozu na pozemních komunikacích podané dne 3.6.2026 a po projednání s příslušným orgánem Policie ČR, Krajské ředitelství Policie hl. m. Prahy – odbor služby dopravní policie

vydává

podle ust. § 77 odst. 1 písm. c) odst. 5 a § 78 zákona č. 361/2000 Sb., zákon o provozu na pozemních komunikacích a vyhlášky č. 294/2015 Sb., kterou se provádějí pravidla provozu na pozemních komunikacích

### opatření obecné povahy - stanovení přechodné úpravy provozu na pozemní komunikaci Jungmannova v Praze 1

spočívající v umístění dopravního značení a zařízení na místní komunikaci v rozsahu B 28 + E 13 dle přiložené dokumentace, která je nedílnou součástí tohoto stanovení, za níže uvedených podmínek pro jejich realizaci:

- Osazení dopravního značení a zařízení bude provedeno v souladu s vyjádřením Policie ČR, Krajského ředitelství Policie hl. m. Prahy – odboru služby dopravní policie ze dne 06.01.2026, Č.j. KRPA-9196-1/ČJ-2026-0000DŽ, TP 65/TP 66 a vyhláškou č. 294/2015 Sb., kterou se provádějí pravidla provozu na pozemních komunikacích.



- b) Dopravní značky musí být v reflexním provedení v základní velikosti. Veškeré dopravní značení bude osazeno na odpovídajících nosičích. Umístěním dopravního značení nesmí být narušeno vnímání dopravní situace.
- c) Instalace a umístění dopravního značení bude provedeno tak, aby nebránilo provádění údržby komunikace.
- d) Městská část Praha 1, Úřad městské části, odbor dopravy, může toto stanovení úpravy provozu na pozemních komunikacích změnit, upravit, doplnit, popřípadě zrušit, bude-li si to vyžadovat veřejný zájem nebo v případě, že dopravní značení bude umístěno v rozporu se stanovenými podmínkami.
- e) Dopravní značení č. B 28 musí být umístěno nejméně 7 dní před prvním dnem dočasného zákazu nebo omezení stání nebo zastavení silničních vozidel. Ostatní dopravní značení musí být umístěno nejdéle před samotnou účinností tohoto dopravního značení. Na zadní straně každé dopravní značky (mimo dodatkových tabulek) musí být umístěna kopie plánek s rozhodnutím, nebo stanovením povolující umístění této dopravní značky s uvedením jména a tel. spojení odpovědné osoby. Ihned po skončení účinnosti dopravního značení bude dopravní značení uvedeno do původního stavu.
- f) Dopravní značení si na vlastní náklady zajišťuje žadatel.

Stanovení dopravního značení nenahrazuje povolení, stanovisko, posouzení, případně jiné opatření dotčeného správního úřadu vyžadované zvláštními předpisy.

#### **Odůvodnění**

Dne 3.6.2026 podala společnost IN Film Praha spol. s r.o. žádost o stanovení přechodné úpravy provozu na pozemních komunikacích, která se týká osazení dopravního značení z důvodu stání techniky k audiovizuální tvorbě v Praze 1.

#### **Poučení**

Opatření obecné povahy nabývá účinnosti ve lhůtě stanovené zákonem č. 361/2000 Sb., zákon o provozu na pozemních komunikacích. Ve smyslu ust. § 173 odst. 2 zákona č. 500/2004 Sb., správní řád, proti opatření obecné povahy nelze podat žádný opravný prostředek. Ve smyslu ustanovení § 101 a násl. soudního řádu správního je možný přezkum u soudu.

Městská část Praha 1  
Úřad městské části  
odbor dopravy  
Vodičkova 18, 115 68 Praha 1  
-12-

Bc. Ludvík Czital  
vedoucí odboru

#### **Přílohy:**

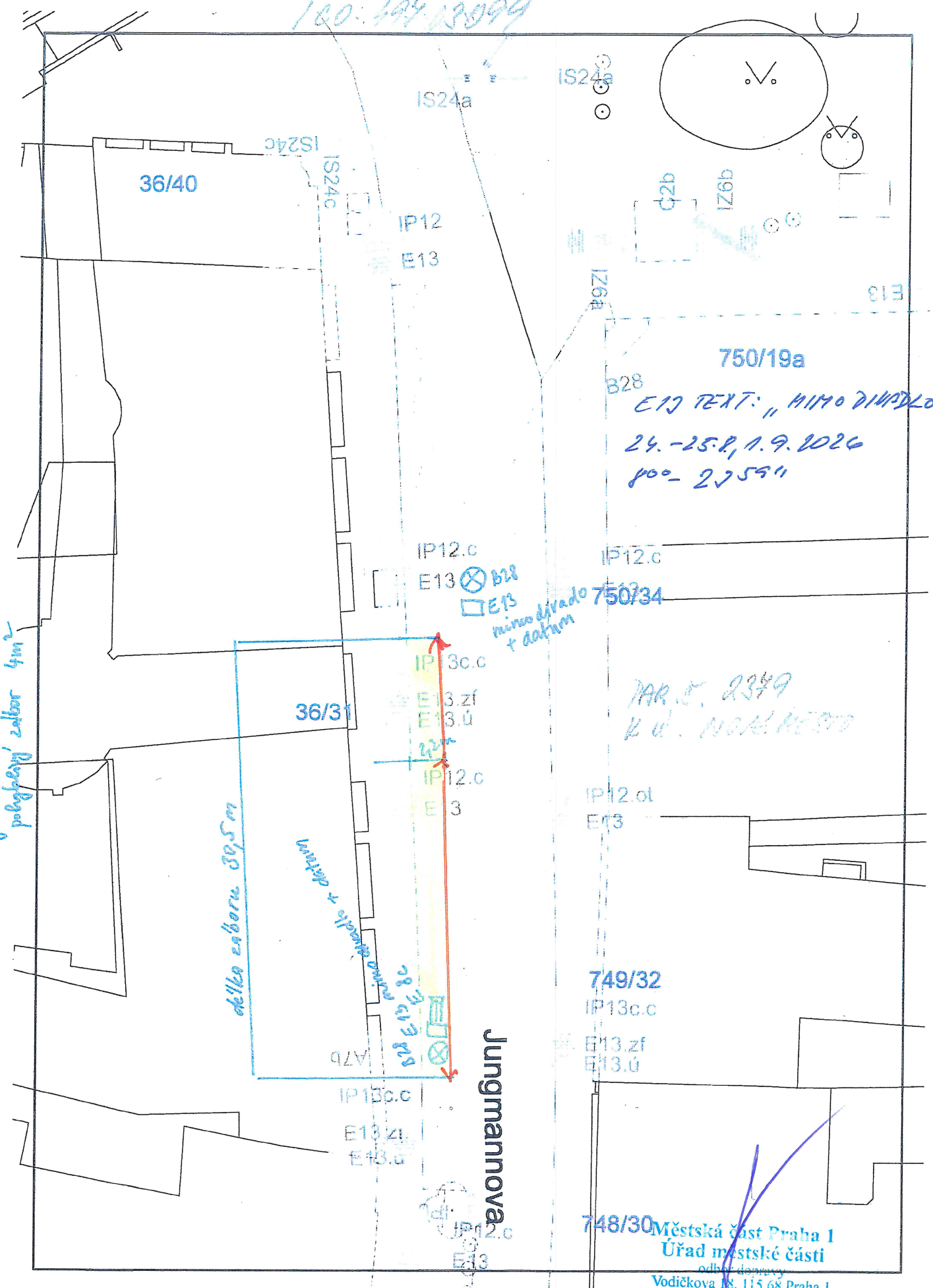
Plánek – 1x situace dopravního značení

IN FLY PLAN 100-194-13099

Jungmannova 63,1 m<sup>2</sup> = 30,5 x 2,2  
polyfunkční zálivka 4m

délka zálivky 30,5 m

minimální šířka zálivky 2,2 m



750/19a  
B28  
E13 TEXT: „MIMO DÍPADO  
24.-25.8., 1.9. 2026  
800- 225911

IP12.c  
E13  
B28  
E13  
minimální šířka zálivky + datum

PAR. 5, 2349  
K Ú. NOKA HEPTO

749/32  
IP13c.c

E13.zf  
E13.ú

748/30 Městská část Praha 1  
Úřad městské části  
odbor dopravy  
Vodičkova 18, 115 68 Praha 1  
-12-

Jungmannova

č.j.: 448 413/2026/0202/040150