



EQUANS Services a.s.
Lhotecká 793/3
Kamýk
143 00 Praha 4

Č. j.
UMCP1 403840/2026/ODOP/222/NO

Vyřizuje / linka
Mgr. Zdeněk Novotný/351

Datum
18.06.2026

Opatření obecné povahy

Městská část Praha 1, Úřad městské části, Odbor dopravy, jako příslušný správní úřad dle ust. § 124 odst. 6 zákona č. 361/2000 Sb., o provozu na pozemních komunikacích a o změně některých zákonů, ve znění pozdějších předpisů, (dále jen „zákon o provozu na pozemních komunikacích“) a podle ust. § 171 a § 173 odst. 1 zákona č. 500/2004 Sb., správní řád na základě posouzení žádosti UMCP1 394949/2026 o stanovení přechodné úpravy provozu na pozemní komunikaci ul. Žitná, Krakovská, Praha 1, podané dne 01.06.2026, a po projednání s příslušným orgánem Policie ČR, Krajské ředitelství Policie hl. m. Prahy – odbor služby dopravní policie vydává

podle ust. § 77 odst. 1 písm. c), odst. 5, a § 78 zákona č. 361/2000 Sb., zákon o provozu na pozemních komunikacích a vyhlášky č. 294/2015 Sb., kterou se provádějí pravidla provozu na pozemních komunikacích

opatření obecné povahy - stanovení přechodné úpravy provozu na pozemní komunikaci -ul. Žitná, Krakovská, Praha 1, v termínu: 01.07.2026 – 25.07.2026

spočívající v umístění dopravního značení a zařízení na místní komunikaci v rozsahu přiložené dokumentace, která je nedílnou součástí tohoto stanovení, za níže uvedených podmínek pro jejich realizaci:

Osazení dopravního značení a zařízení bude provedeno v souladu s vyjádřením Policie ČR, Krajského ředitelství Policie hl.m. Prahy – odboru služby dopravní policie ze dne 09.06.2026, č.j. KRPA-191919-1/ČJ-2026-0000DŽ, TP 65/TP 66 a vyhláškou č. 294/2015 Sb., kterou se provádějí pravidla provozu na pozemních komunikacích.

- Dopravní značky musí být v reflexním provedení v základní velikosti. Veškeré dopravní značení bude osazeno na odpovídajících stabilních nosičích. Umístěním dopravního značení nesmí být narušeno vnímání dopravní situace.
- Instalace a umístění dopravního značení bude provedeno tak, aby nebránilo provádění údržby komunikace.
- Městská část Praha 1, Úřad městské části, Odbor dopravy, může toto stanovení úpravy provozu na pozemních komunikacích změnit, upravit, doplnit, popřípadě zrušit, bude-li si to vyžadovat veřejný zájem nebo v případě, že dopravní značení bude umístěno v rozporu se stanovenými podmínkami.
- Dopravní značení B28 a E13 „datum a mimo stavbu“, IP12, E13 „po-ne 08-06 s platným parkovacím oprávněním oblast 1“, má být instalováno min. 7 dní před zahájením záboru.
- Ostatní dopravní značení bude umístěno v den zahájení záboru.



Stanovení dopravního značení nenahrazuje povolení, stanovisko, posouzení, případně jiné opatření dotčeného správního úřadu vyžadované zvláštními předpisy.

Odůvodnění:

Dne 01.06.2026 podala firma EQUANS Services a.s., žádost o stanovení přechodné úpravy provozu na pozemní komunikaci, která se týká osazení přechodného dopravního značení z důvodu výkopových prací a umístění stavebního kontejneru souvisejících s obnovou kabelového vedení kNN a kVN.

Poučení o opravném prostředku:

Opatření obecné povahy nabývá účinnosti ve lhůtě stanovené zákonem č. 361/2000 Sb., zákon o provozu na pozemních komunikacích. Ve smyslu ust. § 173 odst. 2 zákona č. 500/2004 Sb., správní řád, proti opatření obecné povahy nelze podat řádný opravný prostředek. Ve smyslu ustanovení §101a a násl. soudního řádu správního je možný přezkum u soudu.

Městská část Praha 1
Úřad městské části
odbor dopravy
Vodickova 18, 115 08 Praha 1
-13-

Bc. Ludvík Czital
vedoucí odboru dopravy

Přílohy:

Plánek – 1x situace dopravního značení

Obdrží:

Účastníci řízení:

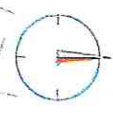
EQUANS Services a.s., Lhotecká 793/3, Kamýk, 143 00 Praha 4, IDDS: f4wvfw7
Technická správa komunikací hl. m. Prahy, a.s., mivg4t3

Dotčené orgány:

Policie ČR, Krajské ředitelství Policie hl. m. Prahy – odbor služby dopravní policie

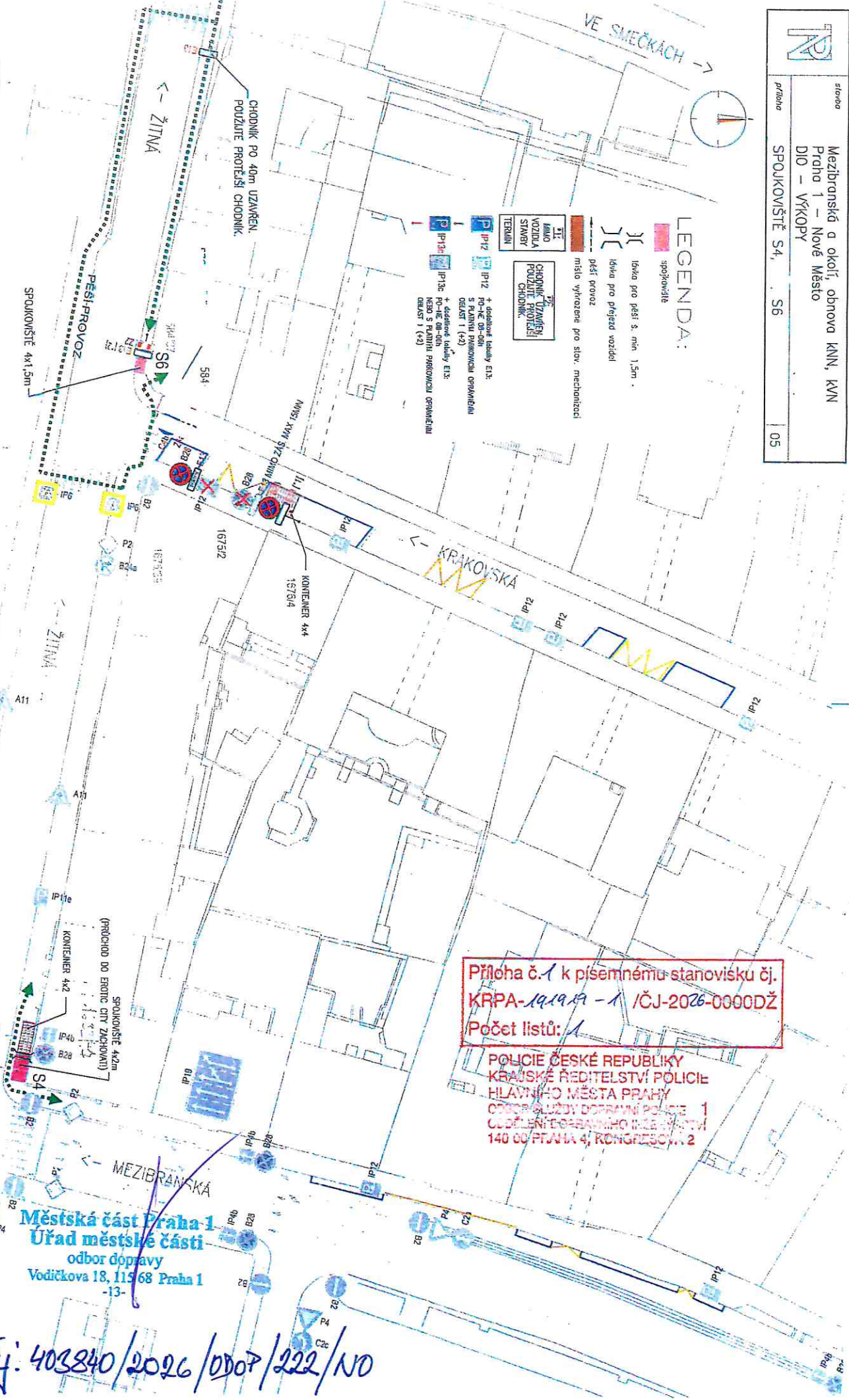
Na vědomí:

Odbor dopravy ÚMČ Praha 1 – oddělení kontroly
Policie ČR, Obvodní ředitelství policie Praha 1 – dopravní inspektorát
Městská policie hl. m. Prahy, Obvodní ředitelství Praha 1



LEGENDA:

- spojkoviště
- lávka pro pěší 5, min 1,5m
- lávka pro příjezd vozidel
- pásť provoz
- místo vyhrazené pro sloup, mechanizaci
- S1: MÍNO VOZIDLA STAVBY TERÉNNÍ
- S2: CHODNÍK UZAVŘENÍ PODZEMNÍ CHODNÍK
- IP12: Pod-ře 08-08n S1 KONTAINER PRŮMYSLOVÁ OPRAVENÍM ÚDĚLNÍ 1 (V2)
- IP13a: Pod-ře 08-08n KRAJ S FUNKČNÍ PRŮMYSLOVÁ OPRAVENÍM ÚDĚLNÍ 1 (V2)
- IP13b: Pod-ře 08-08n KRAJ S FUNKČNÍ PRŮMYSLOVÁ OPRAVENÍM ÚDĚLNÍ 1 (V2)



Příloha č. 1 k písemnému stanovisku čj.
KRPA-191919-1 /ČJ-2026-0000DŽ
Počet listů: 1

POLICIE ČESKÉ REPUBLIKY
KRAJSKÉ ŘEDITELSTVÍ POLICIE
HLAVNÍHO MĚSTA PRAHY
ODDĚLENÍ SLUŽBY DOPRAVNÍ POLICIE 1
ODDĚLENÍ OPERATIVNÍHO INŽENÝRSTVÍ
140 00 PRAHA 4, KONGRESOVÁ 2

Městská část Praha 1
Úřad městské části
odbor dopravy
Vodičkova 18, 115 68 Praha 1

čj: 403840/2026/0007/222/NO

POZNÍ:
Výkopy budou po celé délce ohrázeny ploštinami zábranními (Z2)
Značky B20 budou umístěny v předstihu min. 7 dní a odstraňovány postupně v návaznosti na
postup výkopových prací. Bude zajištěn bezpečný koridor pro pěší o š. min. 1,5m, vchody do
objektů budou označeny lávkami pro pěší. Obchází trasy budou v případě potřeby opatřeny
nájezdy na obrubník pro vozíčkáře.
Výkopy přes vjezdy na nemovitosti budou realizovány po dohodě s vlastníky / nájemci, příp.
opatřeny lávkami do 3,5l schváleného typu. Výlopek bude odvážen.