



FILM MAKERS s.r.o.
Šlikova 408/38
Břevnov
169 00 Praha 6
IČ: 257 38 429
Jan Ondrovčák
+420 777 858 370

Č. j.
UMCP1 438940/2026/ODOP/079/KT

Vyřizuje / linka
Pavel Kotlár/386

Datum
17.06.2026

Opatření obecné povahy

Městská část Praha 1, Úřad městské části, odbor dopravy, jako příslušný správní úřad dle ust. § 124 odst. 6 zákona č. 361/2000 Sb., o provozu na pozemních komunikacích a o změně některých zákonů, ve znění pozdějších předpisů, (dále jen zákon o silničním provozu) a podle ust. § 171 a § 173 odst. 1 zákona č. 500/2004 Sb., správní řád, na základě posouzení žádosti o stanovení přechodné úpravy provozu na pozemních komunikacích UMCP1 435100/2026 podané dne 16.06.2026 a po projednání s příslušným orgánem Policie ČR, Krajské ředitelství Policie hl. m. Prahy – odbor služby dopravní policie

vydává

podle ust. § 77 odst. 1 písm. c), odst. 5 a § 78 zákona č. 361/2000 Sb., zákon o silničním provozu a vyhlášky č. 294/2015 Sb., kterou se provádějí pravidla provozu na pozemních komunikacích

opatření obecné povahy - stanovení přechodné úpravy provozu na pozemní komunikaci U Železné lávky, Kosárkovo nábř., Národní, Mikulandská, Ostrovní, Pštrossova v Praze 1

spočívající v umístění dopravního značení a zařízení na místní komunikaci v rozsahu B 28 + E 13, E 8d, E 8c, IP 12 + E 13 s textem „PO - NE 08 - 06 h. S PLATNÝM PARKOVACÍM OPRÁVNĚNÍM OBLAST 1“ + E 13 se symbolem a textem „ P1 386“ (Pštrossova ul., Praha 1), IP 13c + E 13 s textem „PO - NE 08 - 24 h. NEBO S PLATNÝM PARKOVACÍM OPRÁVNĚNÍM OBLAST 1“ + E 13 se symbolem a textem „ P1-0:5“ (Národní ul., Praha 1) dle přiložené dokumentace, která je nedílnou součástí tohoto stanovení, za níže uvedených podmínek pro jejich realizaci:

- Osazení dopravního značení a zařízení bude provedeno v souladu s vyjádřením Policie ČR, Krajského ředitelství Policie hl. m. Prahy – odboru služby dopravní policie ze dne 06.01.2026, Č.j. KRPA-9196-1/ČJ-2026-0000DŽ, TP 65/TP 66 a vyhláškou č. 294/2015 Sb., kterou se provádějí pravidla provozu na pozemních komunikacích.
- Dopravní značky musí být v reflexním provedení v základní velikosti. Veškeré dopravní značení bude osazeno na odpovídajících nosičích. Umístěním dopravního značení nesmí být narušeno vnímání dopravní situace.



MĚSTSKÁ ČÁST PRAHA 1
ÚŘAD MĚSTSKÉ ČÁSTI
Odbor dopravy

- c) Instalace a umístění dopravního značení bude provedeno tak, aby nebránilo provádění údržby komunikace.
- d) Městská část Praha 1, Úřad městské části, odbor dopravy, může toto stanovení úpravy provozu na pozemních komunikacích změnit, upravit, doplnit, popřípadě zrušit, bude-li si to vyžadovat veřejný zájem nebo v případě, že dopravní značení bude umístěno v rozporu se stanovenými podmínkami.
- e) Dopravní značení č. B 28 má být umístěno nejméně 7 dní před prvním dnem dočasného zákazu nebo omezení stání nebo zastavení silničních vozidel. Ostatní dopravní značení musí být umístěno nejdéle před samotnou účinností tohoto dopravního značení. Na zadní straně každé dopravní značky (mimo dodatkových tabulek) musí být umístěna kopie plánek s rozhodnutím, nebo stanovením povolující umístění této dopravní značky s uvedením jména a tel. spojení odpovědné osoby. Ihned po skončení účinnosti dopravního značení bude dopravní značení uvedeno do původního stavu.
- f) Dopravní značení si na vlastní náklady zajišťuje žadatel.

Stanovení dopravního značení nenahrazuje povolení, stanovisko, posouzení, případně jiné opatření dotčeného správního úřadu vyžadované zvláštními předpisy.

Odůvodnění

Dne 16.06.2026 podala společnost FILM MAKERS s.r.o. žádost o stanovení přechodné úpravy provozu na pozemních komunikacích, která se týká osazení dopravního značení z důvodu filmování a stání techniky k audiovizuální tvorbě v Praze 1.

Poučení

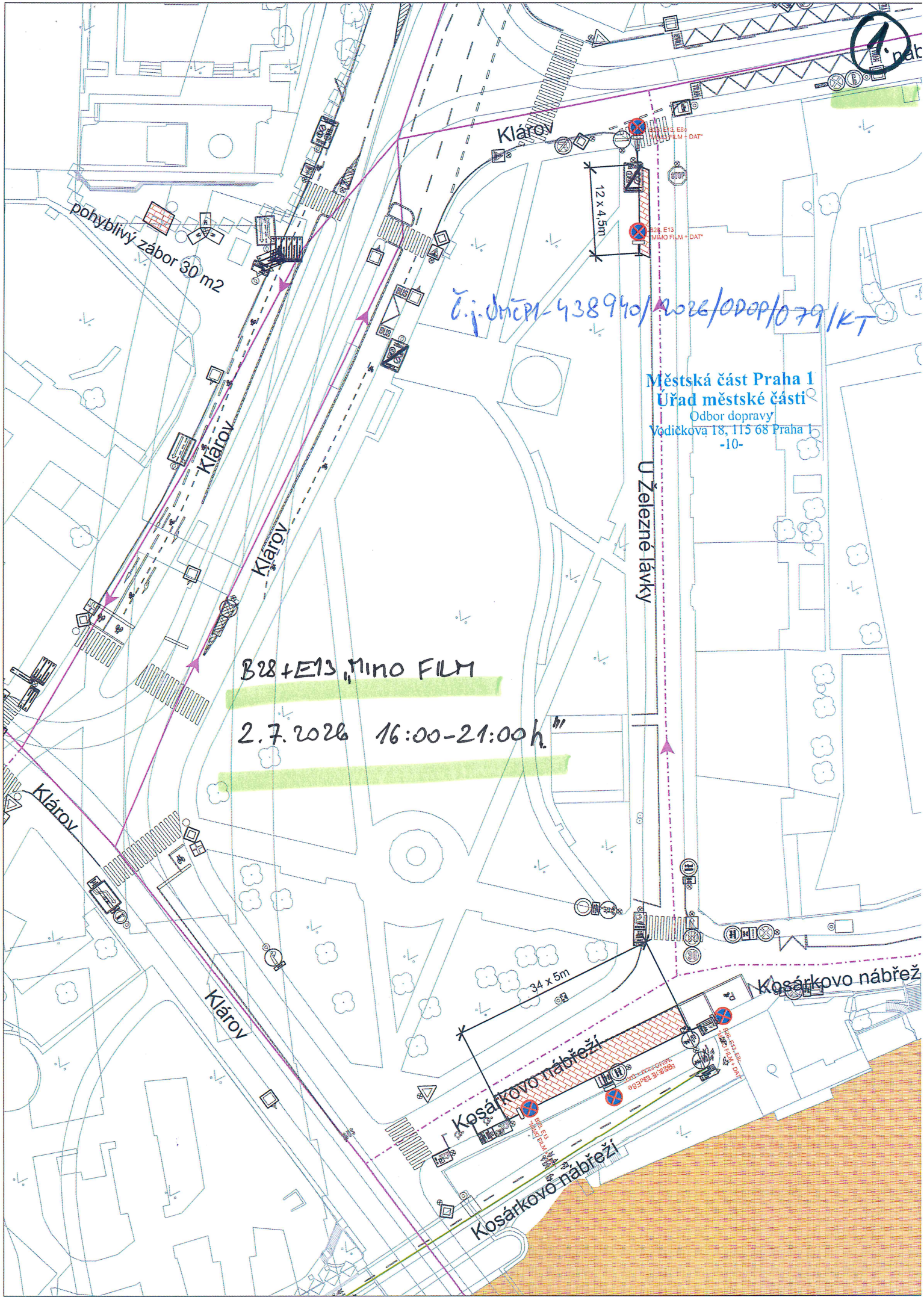
Opatření obecné povahy nabývá účinnosti ve lhůtě stanovené zákonem č. 361/2000 Sb., zákon o provozu na pozemních komunikacích. Ve smyslu ust. § 173 odst. 2 zákona č. 500/2004 Sb., správní řád, proti opatření obecné povahy nelze podat řádný opravný prostředek. Ve smyslu ustanovení § 101a a násl. soudního řádu správního je možný přezkum u soudu.

Městská část Praha 1
Úřad městské části
Odbor dopravy
Vodičkova 18, 115 68 Praha 1
-10-

Bc. Ludvík Czital
vedoucí odboru

Přílohy:

Plánky – 5x situace dopravního značení



pohyblivý zábor 30 m²

Č.j. DMČP-438940/2026/ODOP/079/KT

Městská část Praha 1
Úřad městské části
Odbor dopravy
Vodičkova 18, 115 68 Praha 1
-10-

B28+E13 „M10 FILM“

2.7.2026 16:00-21:00h

34 x 5m
Kosárkovo nábřeží
Kosárkovo nábřeží

Č.j. ÚMČP-438940/2026/ODOP/079/KT

Městská část Praha 1
Úřad městské části
Odbor dopravy
Vodičkova 18, 115 68 Praha 1
-10-

Národní

42 x 2,5m

B28+E13 „MIMO FILM“

13.7.2026 12:00 h. -
-14.7.2026 05:00 h.“

22 x 2,5 m

6x2,5m

6x2,5m

B28, E13, E3c
"MIMO FILM + DAT"

B28, E13
"MIMO FILM + DAT"

B28, E13
"MIMO FILM + DAT"

B28, E13, E3c
"MIMO FILM + DAT"

B28, E13
"MIMO FILM + DAT"

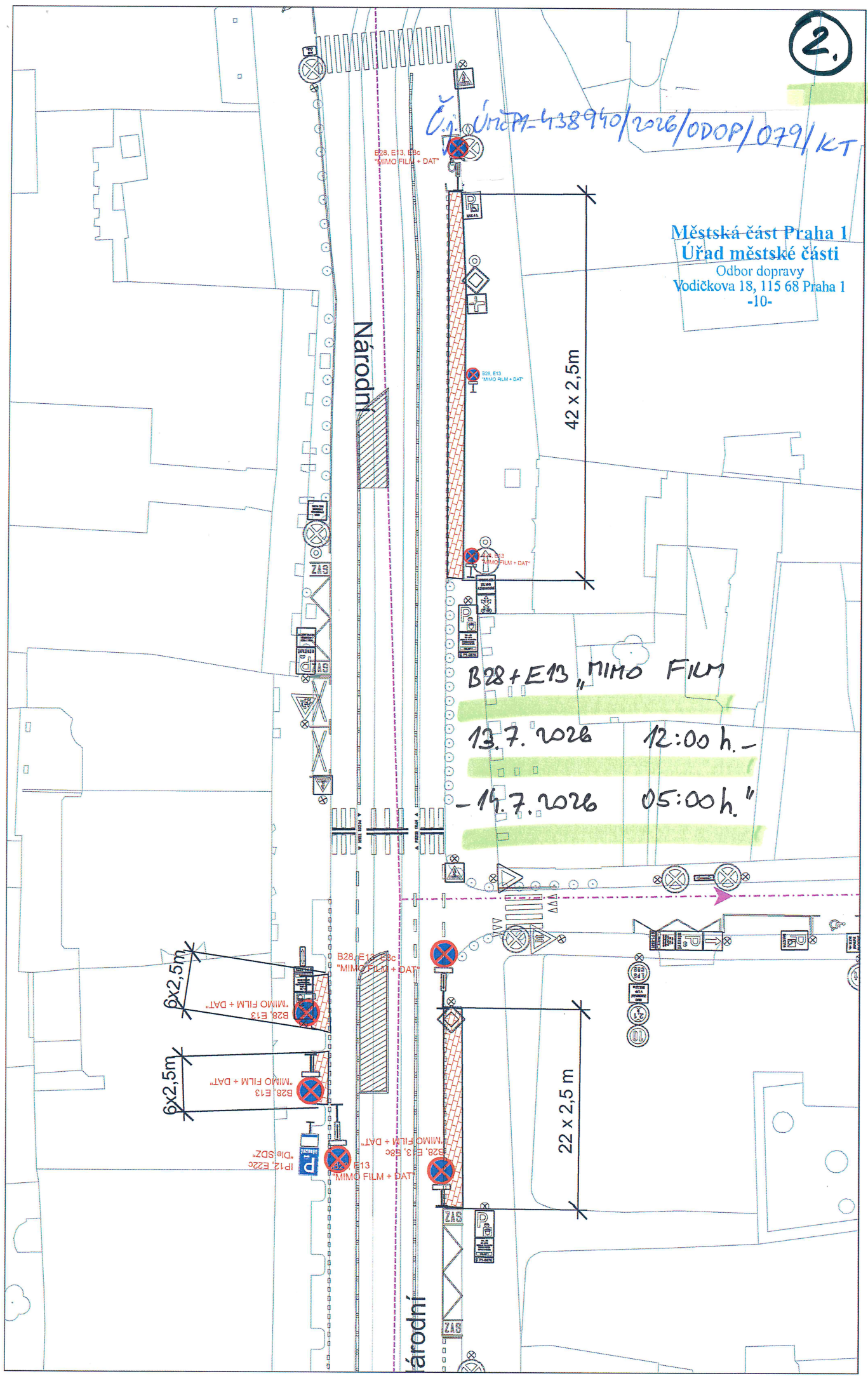
B28, E13
"MIMO FILM + DAT"

IP12, E220
"Die SDZ"

B28, E13, E3c
"MIMO FILM + DAT"

E13
"MIMO FILM + DAT"

Národní



OMDP-438940/2026/OPDP/079/KT

Městská část Praha 1
Úřad městské části
Odbor dopravy
Vodičkova 18, 115 68 Praha 1
-10-

pohyblivý zábor chodník 10 m²

Mikulandská

pohyblivý zábor chodník 10 m²

37 x 2,5m

B28+E13 "MIMO FILM"

13.7.2026 12:00 h. -

- 14.7.2026 05:00 h."

19 x 2,5 m

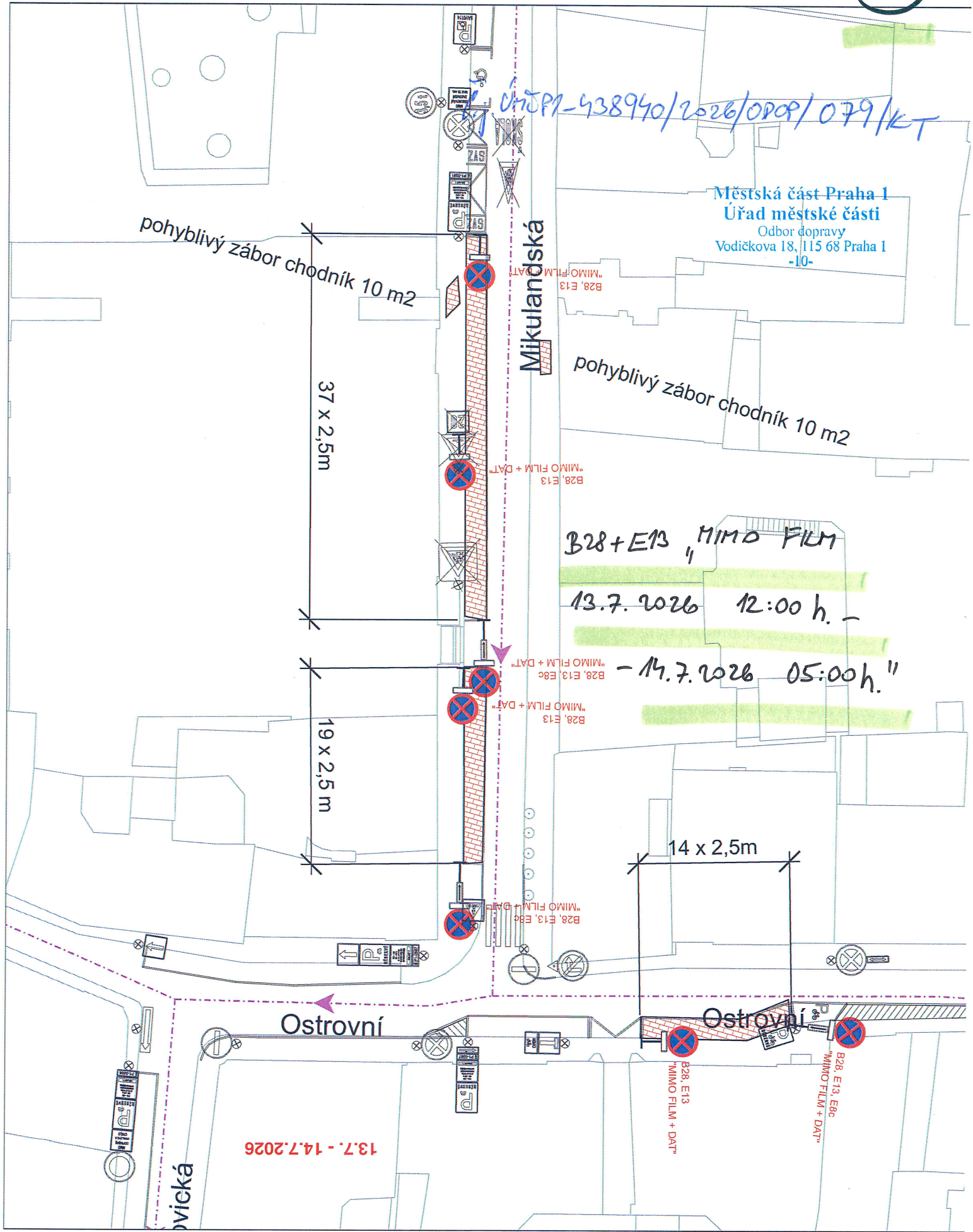
14 x 2,5m

Ostrovní

Ostrovní

13.7. - 14.7.2026

vická



Čj. Únčp1-438940/2026/ODOP/079/KT

Městská část Praha 1
Úřad městské části
Odbor dopravy
Vodičkova 18, 115 68 Praha 1
-10-

13.7. - 14.7.2026

sv. č. 13

sv. č. 13

7 x 5m

10 x 5m

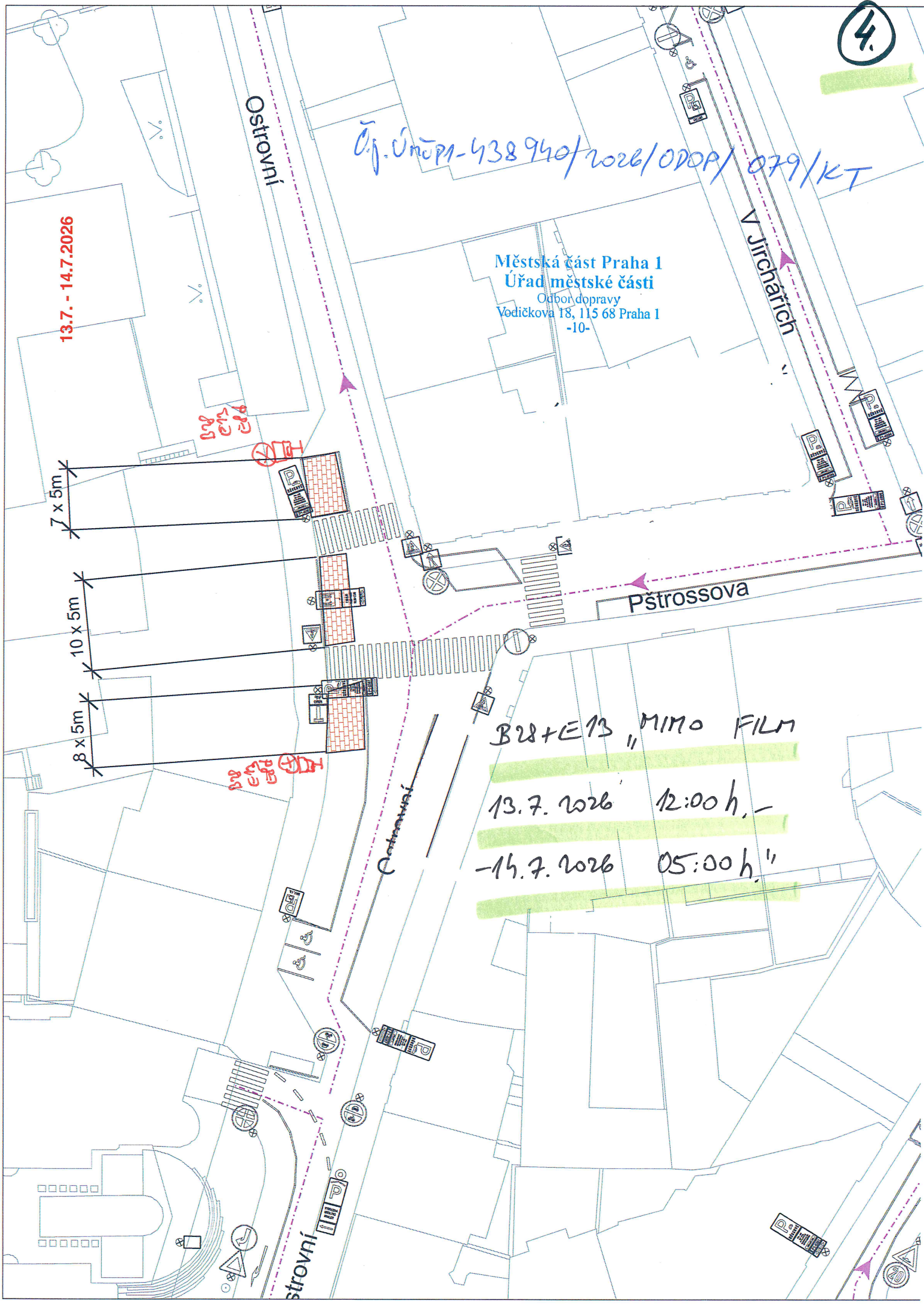
8 x 5m

Pštrosova

B2+E13 "MIMO FILM"

13.7. 2026 12:00 h, -

-14.7. 2026 05:00 h, "



6

č.j. 010011-438940/2026/000P/079/KT

17.7.2026

Městská část Praha 1
Úřad městské části
Odbor dopravy
Vodičkova 18, 115 68 Praha 1
-10-

odstranit dz K+R

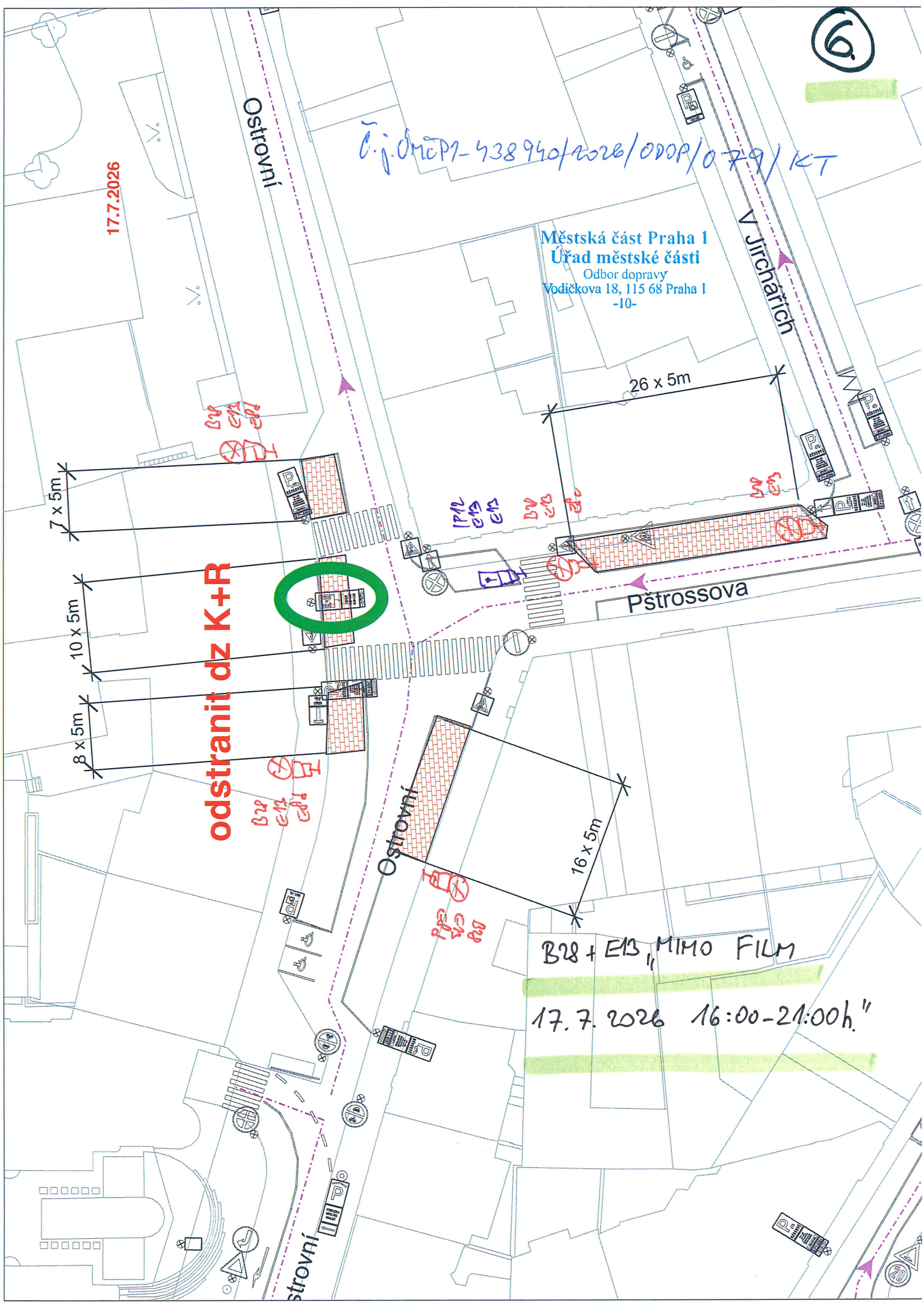
7 x 5m

10 x 5m

8 x 5m

26 x 5m

16 x 5m



B28 + E13 "MIMO FILM"
17.7.2026 16:00-21:00h."