



BUDVAS s.r.o.
Mladoboleslavská 1129
Kbely
197 00 Praha 9

Č. j.
UMCP1 430679/2026/ODOP/235/HN

Vyřizuje / linka
Vladimír Hanuš/314

Datum
15.6.2026

Opatření obecné povahy

Městská část Praha 1, Úřad městské části, Odbor dopravy, jako příslušný správní úřad dle ust. § 124 odst. 6 zákona č. 361/2000 Sb., o provozu na pozemních komunikacích a o změně některých zákonů, ve znění pozdějších předpisů, (dále jen „zákon o provozu na pozemních komunikacích“) a podle ust. § 171 a § 173 odst. 1 zákona č. 500/2004 Sb., správní řád na základě posouzení žádosti UMCP1 417117/2026 o stanovení přechodné úpravy provozu na pozemní komunikaci ul. Rybná, Praha 1, podané dne 9.6.2026, a po projednání s příslušným orgánem Policie ČR, Krajské ředitelství Policie hl. m. Prahy – odbor služby dopravní policie
vydává

podle ust. § 77 odst. 1 písm. c), odst. 5, a § 78 zákona č. 361/2000 Sb., zákon o provozu na pozemních komunikacích a vyhlášky č. 294/2015 Sb., kterou se provádějí pravidla provozu na pozemních komunikacích

opatření obecné povahy - stanovení přechodné úpravy provozu na pozemní komunikaci -ul. Rybná, Praha 1, v termínu: 22.6.2026 -15.7.2026

spočívající v umístění dopravního značení a zařízení na místní komunikaci v rozsahu B28, E8c, E13 (termín + mimo stavbu), IP12, E13 „po–ne 08-06 s platným parkovacím oprávněním oblast 1“, E13 „P1-0250“, , dle přiložené dokumentace, která je nedílnou součástí tohoto stanovení, za níže uvedených podmínek pro jejich realizaci:

Osazení dopravního značení a zařízení bude provedeno v souladu s vyjádřením Policie ČR, Krajského ředitelství Policie hl.m. Prahy – odboru služby dopravní policie ze dne 06.01.2026, č.j. KRPA-9188-1/ČJ-2026-0000DŽ, TP 65/TP 66 a vyhláškou č. 294/2015 Sb., kterou se provádějí pravidla provozu na pozemních komunikacích.

- Dopravní značky musí být v reflexním provedení v základní velikosti. Veškeré dopravní značení bude osazeno na odpovídajících stabilních nosičích. Umístěním dopravního značení nesmí být narušeno vnímání dopravní situace.
- Instalace a umístění dopravního značení bude provedeno tak, aby nebránilo provádění údržby komunikace.
- Městská část Praha 1, Úřad městské části, Odbor dopravy, může toto stanovení úpravy provozu na pozemních komunikacích změnit, upravit, doplnit, popřípadě zrušit, bude-li si to vyžadovat veřejný zájem nebo v případě, že dopravní značení bude umístěno v rozporu se stanovenými podmínkami.
- Dopravní značení B28, E8c a E13 „datum a mimo stavbu“, IP12, E13 „po–ne 08-06 s platným parkovacím oprávněním oblast 1“, má být instalováno min. 7 dní před zahájením záboru.
- Ostatní dopravní značení bude umístěno v den zahájení záboru.



MĚSTSKÁ ČÁST PRAHA 1
ÚŘAD MĚSTSKÉ ČÁSTI
Odbor dopravy

Stanovení dopravního značení nenahrazuje povolení, stanovisko, posouzení, případně jiné opatření dotčeného správního úřadu vyžadované zvláštními předpisy.

Odůvodnění:

Dne 9.6.2026 podala firma BUDVAS s.r.o. žádost o stanovení přechodné úpravy provozu na pozemní komunikaci, která se týká osazení dopravního značení z důvodu umístění manipulační plochy za účelem vjezdu kontejneru do průchodu domu.

Poučení o opravném prostředku:

Opatření obecné povahy nabývá účinnosti ve lhůtě stanovené zákonem č. 361/2000 Sb., zákon o provozu na pozemních komunikacích. Ve smyslu ust. § 173 odst. 2 zákona č. 500/2004 Sb., správní řád, proti opatření obecné povahy nelze podat řádný opravný prostředek. Ve smyslu ustanovení §101a a násl. soudního řádu správního je možný přezkum u soudu.

Městská část Praha 1
Úřad městské části
odbor dopravy
Vodickova 18, ÚČ 68 Praha 1
+13

Bc. Ludvík Czital
vedoucí odboru dopravy

Přílohy:

Plánek – 1x situace dopravního značení

Obdrží:

Účastníci řízení:

BUDVAS s.r.o., Mladoboleslavská 1129, Kbely, 197 00 Praha 9, IDDS: 83xs5c4
Technická správa komunikací hl. m. Prahy, a.s., mivg4t3

Dotčené orgány:

Policie ČR, Krajské ředitelství Policie hl. m. Prahy – odbor služby dopravní policie

Na vědomí:

Odbor dopravy ÚMČ Praha 1 – oddělení kontroly
Policie ČR, Obvodní ředitelství policie Praha 1 – dopravní inspektorát
Městská policie hl. m. Prahy, Obvodní ředitelství Praha 1

Výkres č. 1

**Zábor komunikace
- nájezd techniky
do průjezdu
BD Dlouhá 714/36
18m x 2m = 36m²**

Detail DZ E13:

1

TERMIN
PLATNOSTI
+
MIMO
STAVBU

2

PO NE
S PLATNŮM
PŘEHRAZEM
OBLEČENÍ
P1-0250

Legenda:



Navržené přechodné svislé
dopravní značení



Stávající svislé
dopravní značení



Zábor komunikace - nájezd techniky
do průjezdu BD Dlouhá 714/36



Směr jízdy - stávající (trvalý) stav

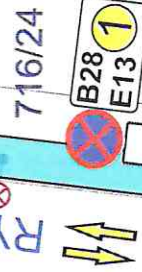
DLOUHÁ



B28+E13+E8c bude v den
platnosti záboru nahrazeno!



5,0 m



50 m

94/22

RYBNÁ



714/23

714/36

713/34

732/31

733/29

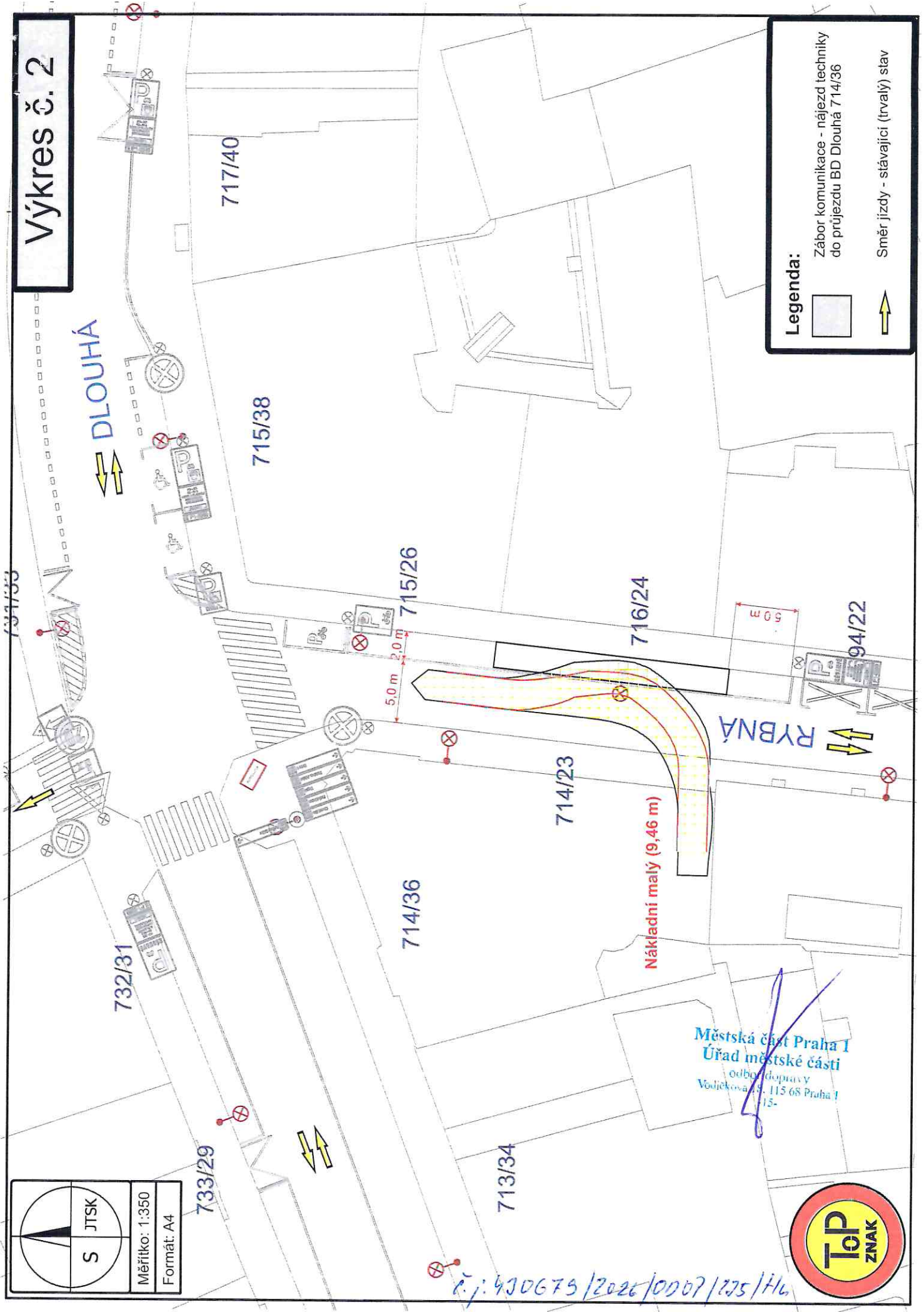


Městská část Praha I
Úřad městské části
odbor dopravy
Vodičská 18, 115 68 Praha I
-15-



č.j.: 430679/2026/0007/275/H4

Výkres č. 2



Legenda:

- Zábor komunikace - nájezd techniky do průjezdu BD Dlouhá 714/36
- Směr jízdy - stávající (trvalý) stav

S JTSK
Měřítko: 1:350
Formát: A4

Městská část Praha I
Úřad městské části
Odbor dopravy
Vodňokova 43, 115 68 Praha 1
15-



č.j. 430675/2026/0007/275/H6