



Obscure Promotion s.r.o.
Na Harfě 916/9a
Vysočany
190 00 Praha 9
27446352
Lumír Vaněk
725030006

Č. j.
UMCP1 373777/2026/ODOP/066/SD

Vyřizuje / linka
Barbora Soldátová/345

Datum
25.5.2026

Opatření obecné povahy

Městská část Praha 1, Úřad městské části, odbor dopravy, jako příslušný správní úřad dle ust. § 124 odst. 6 zákona č. 361/2000 Sb., o provozu na pozemních komunikacích a o změně některých zákonů, ve znění pozdějších předpisů, (dále jen zákon o silničním provozu) a podle ust. § 171 a § 173 odst. 1 zákona č. 500/2004 Sb., správní řád, na základě posouzení žádosti o stanovení přechodné úpravy provozu na pozemních komunikacích podané dne 29.4.2026 a po projednání s příslušným orgánem Policie ČR, Krajské ředitelství Policie hl. m. Prahy – odbor služby dopravní policie

vydává

podle ust. § 77 odst. 1 písm. c) odst. 5 a § 78 zákona č. 361/2000 Sb., zákon o provozu na pozemních komunikacích a vyhlášky č. 294/2015 Sb., kterou se provádějí pravidla provozu na pozemních komunikacích

opatření obecné povahy - stanovení přechodné úpravy provozu na pozemní komunikaci Národní v Praze 1

spočívající v umístění dopravního značení a zařízení na místní komunikaci v rozsahu B 28 + E 13 dle přiložené dokumentace, která je nedílnou součástí tohoto stanovení, za níže uvedených podmínek pro jejich realizaci:

- Osazení dopravního značení a zařízení bude provedeno v souladu s vyjádřením Policie ČR, Krajského ředitelství Policie hl. m. Prahy – odboru služby dopravní policie ze dne 06.01.2026, Č.j. KRPA-9196-1/ČJ-2026-0000DŽ, TP 65/TP 66 a vyhláškou č. 294/2015 Sb., kterou se provádějí pravidla provozu na pozemních komunikacích.



- b) Dopravní značky musí být v reflexním provedení v základní velikosti. Veškeré dopravní značení bude osazeno na odpovídajících nosičích. Umístěním dopravního značení nesmí být narušeno vnímání dopravní situace.
- c) Instalace a umístění dopravního značení bude provedeno tak, aby nebránilo provádění údržby komunikace.
- d) Městská část Praha 1, Úřad městské části, odbor dopravy, může toto stanovení úpravy provozu na pozemních komunikacích změnit, upravit, doplnit, popřípadě zrušit, bude-li si to vyžadovat veřejný zájem nebo v případě, že dopravní značení bude umístěno v rozporu se stanovenými podmínkami.
- e) Dopravní značení č. B 28 musí být umístěno nejméně 7 dní před prvním dnem dočasného zákazu nebo omezení stání nebo zastavení silničních vozidel. Ostatní dopravní značení musí být umístěno nejdéle před samotnou účinností tohoto dopravního značení. Na zadní straně každé dopravní značky (mimo dodatkových tabulek) musí být umístěna kopie plánek s rozhodnutím, nebo stanovením povolující umístění této dopravní značky s uvedením jména a tel. spojení odpovědné osoby. Ihned po skončení účinnosti dopravního značení bude dopravní značení uvedeno do původního stavu.
- f) Dopravní značení si na vlastní náklady zajišťuje žadatel.

Stanovení dopravního značení nenahrazuje povolení, stanovisko, posouzení, případně jiné opatření dotčeného správního úřadu vyžadované zvláštními předpisy.

Odůvodnění

Dne 29.4.2026 podala společnost Obscure Promotion s.r.o. žádost o stanovení přechodné úpravy provozu na pozemních komunikacích, která se týká osazení dopravního značení z důvodu stání techniky k audiovizuální tvorbě v Praze 1.

Poučení

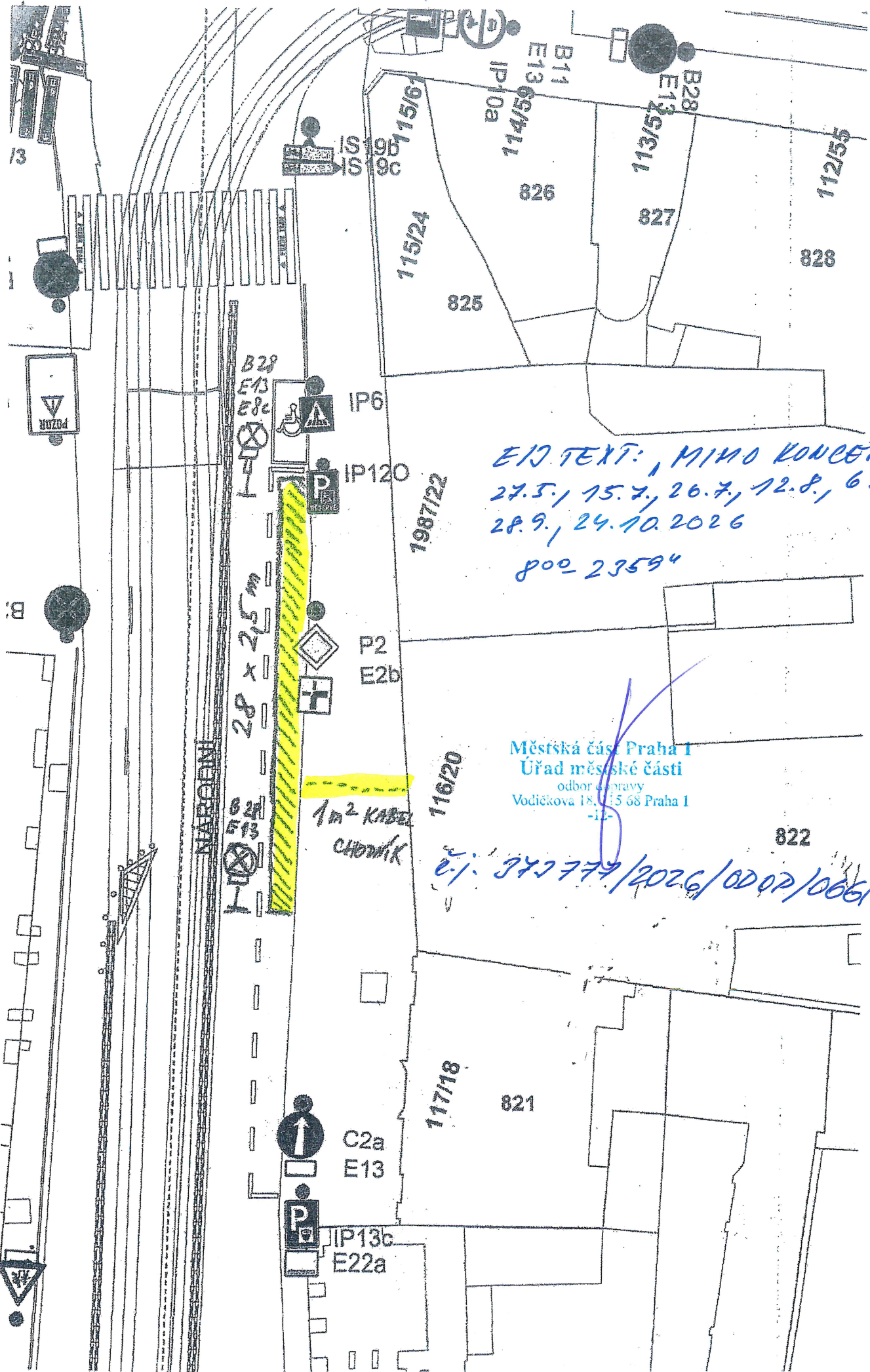
Opatření obecné povahy nabývá účinnosti ve lhůtě stanovené zákonem č. 361/2000 Sb., zákon o provozu na pozemních komunikacích. Ve smyslu ust. § 173 odst. 2 zákona č. 500/2004 Sb., správní řád, proti opatření obecné povahy nelze podat řádný opravný prostředek. Ve smyslu ustanovení § 101 a násl. soudního řádu správního je možný přezkum u soudu.

Městská část Praha 1
Úřad městské části
odbor dopravy
Vodičkova 18, 115 08 Praha 1
-12-

Bc. Ludvík Czital
vedoucí odboru

Přílohy:

Plánek – 1x situace dopravního značení



*E13 TEXT: MIMO KONCERT
 27.5., 15.7., 26.7., 12.8., 6.9.,
 28.9., 24.10.2026
 800-29594*

Městská část Praha I
 Úřad městské části
 odbor dopravy
 Vodičkova 18, PS 68 Praha I
 -12-

č.j.: 342779/2026/0202/066/20

28 x 2,5 m

1m² KABEL
 CHODNÍK

MARGONI

115/24

1987/22

116/20

117/18

825

826

827

828

821

822

C2a
E13

IP13c
E22a

IP6

IP120

P2
E2b

B11
E13
IP10a

B28
E13

B28
E13
E8c

B28
E13

IS 195
IS 196
IS 197
IS 198
IS 199

13

B1



NOZDRA

