



MĚSTSKÁ ČÁST PRAHA 1
ÚŘAD MĚSTSKÉ ČÁSTI
Odbor dopravy

PID

ČESKÁ TELEVIZE
Na hřebenech II 1132/4
Podolí
147 00 Praha 4
00027383
Tereza Papalová
777179794

Č. j.
UMCP1 353693/2026/ODOP/058/SD

Vyřizuje / linka
Barbora Soldátová/345

Datum
18.5.2026

Opatření obecné povahy

Městská část Praha 1, Úřad městské části, odbor dopravy, jako příslušný správní úřad dle ust. § 124 odst. 6 zákona č. 361/2000 Sb., o provozu na pozemních komunikacích a o změně některých zákonů, ve znění pozdějších předpisů, (dále jen zákon o silničním provozu) a podle ust. § 171 a § 173 odst. 1 zákona č. 500/2004 Sb., správní řád, na základě posouzení žádosti o stanovení přechodné úpravy provozu na pozemních komunikacích podané dne 22.4.2026 a po projednání s příslušným orgánem Policie ČR, Krajské ředitelství Policie hl. m. Prahy – odbor služby dopravní policie

vydává

podle ust. § 77 odst. 1 písm. c) odst. 5 a § 78 zákona č. 361/2000 Sb., zákon o provozu na pozemních komunikacích a vyhlášky č. 294/2015 Sb., kterou se provádějí pravidla provozu na pozemních komunikacích

opatření obecné povahy - stanovení přechodné úpravy provozu na pozemní komunikaci Na Poříčí, Na Florenci v Praze 1

spočívající v umístění dopravního značení a zařízení na místní komunikaci v rozsahu B 28 + E 13 dle přiložené dokumentace, která je nedílnou součástí tohoto stanovení, za níže uvedených podmínek pro jejich realizaci:

- a) Osazení dopravního značení a zařízení bude provedeno v souladu s vyjádřením Policie ČR, Krajského ředitelství Policie hl. m. Prahy – odboru služby dopravní policie ze dne 06.01.2026, Č.j. KRPA-9196-1/ČJ-2026-0000DŽ, TP 65/TP 66 a vyhláškou č. 294/2015 Sb., kterou se provádějí pravidla provozu na pozemních komunikacích.



- c) Instalace a umístění dopravního značení bude provedeno tak, aby nebránilo provádění údržby komunikace.
- d) Městská část Praha 1, Úřad městské části, odbor dopravy, může toto stanovení úpravy provozu na pozemních komunikacích změnit, upravit, doplnit, popřípadě zrušit, bude-li si to vyžadovat veřejný zájem nebo v případě, že dopravní značení bude umístěno v rozporu se stanovenými podmínkami.
- e) Dopravní značení č. B 28 musí být umístěno nejméně 7 dní před prvním dnem dočasného zákazu nebo omezení stání nebo zastavení silničních vozidel. Ostatní dopravní značení musí být umístěno nejdéle před samotnou účinností tohoto dopravního značení. Na zadní straně každé dopravní značky (mimo dodatkových tabulek) musí být umístěna kopie plánek s rozhodnutím, nebo stanovením povolující umístění této dopravní značky s uvedením jména a tel. spojení odpovědné osoby. Ihned po skončení účinnosti dopravního značení bude dopravní značení uvedeno do původního stavu.
- f) Dopravní značení si na vlastní náklady zajišťuje žadatel.

Stanovení dopravního značení nenahrazuje povolení, stanovisko, posouzení, případně jiné opatření dotčeného správního úřadu vyžadované zvláštními předpisy.

Odůvodnění

Dne 22.4.2026 podala společnost ČESKÁ TELEVIZE žádost o stanovení přechodné úpravy provozu na pozemních komunikacích, která se týká osazení dopravního značení z důvodu stání techniky k audiovizuální tvorbě v Praze 1.

Poučení

Opatření obecné povahy nabývá účinnosti ve lhůtě stanovené zákonem č. 361/2000 Sb., zákon o provozu na pozemních komunikacích. Ve smyslu ust. § 173 odst. 2 zákona č. 500/2004 Sb., správní řád, proti opatření obecné povahy nelze podat řádný opravný prostředek. Ve smyslu ustanovení § 101 a násl. soudního řádu správního je možný přezkum u soudu.

Městská část Praha 1
Úřad městské části
odbor dopravy
Vodičkova 18, 15 08 Praha 1
152

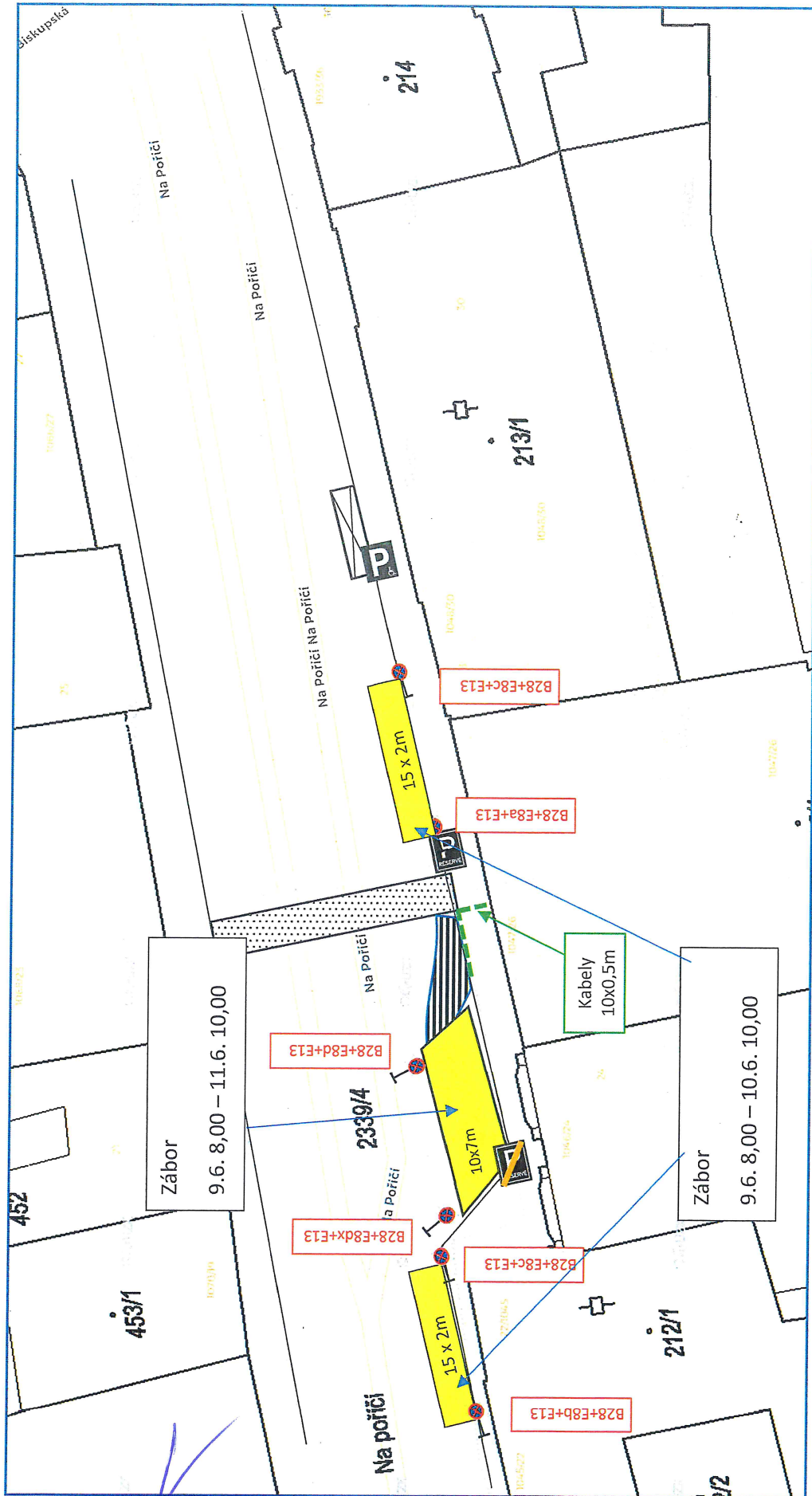
Bc. Ludvík Czital
vedoucí odboru

Přílohy:

Plánek – 2x situace dopravního značení

Orientační plánek záboru

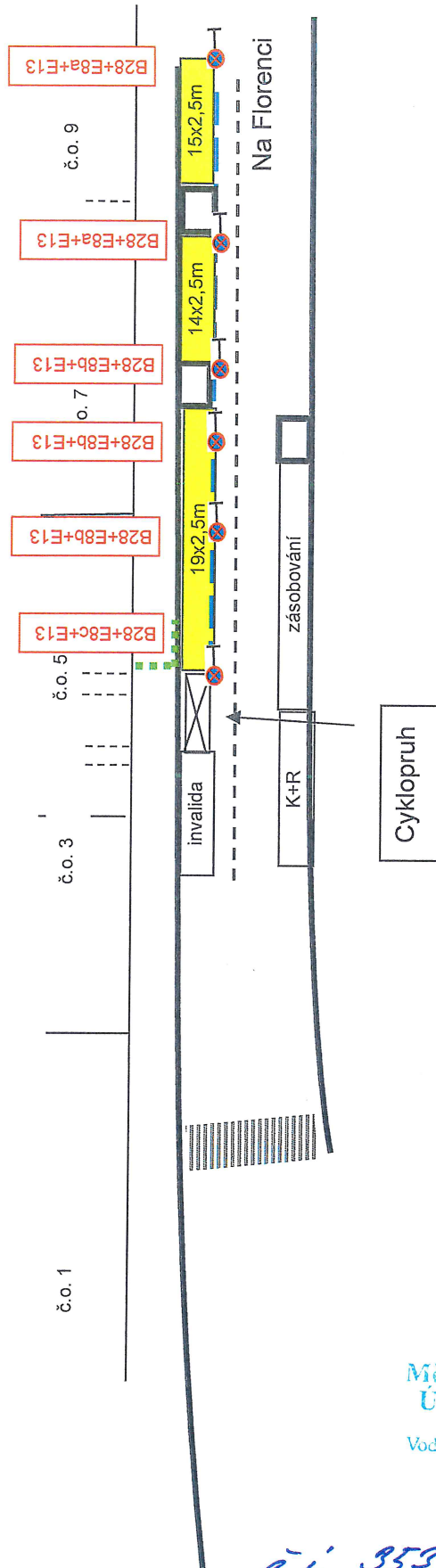
Na Poříčí, Praha 1



Městská část Praha 1
Úřad městské části
odbor dopravy
Vodičková 18, 110 00 Praha 1
-12-

č.j. 253 693/2026/0307/054/SD

Orientační plánek stání techniky ČT
Na Florenci, Praha 1



Městská část Praha 1
Úřad městské části
odbor dopravy
Vodičkovy sady 18, 115 08 Praha 1
-12-

č.j.: 353 692/2026/0002/059/PD