



Public Picture & Marketing a.s.
Evropská 2690/17
Dejvice
160 00 Praha 6
25667254
Martin Šlenc
603239973

Č. j.
UMCP1 279393/2026/ODOP/049/SD

Vyřizuje / linka
Barbora Soldátová/345

Datum
20.4.2026

Opatření obecné povahy

Městská část Praha 1, Úřad městské části, odbor dopravy, jako příslušný správní úřad dle ust. § 124 odst. 6 zákona č. 361/2000 Sb., o provozu na pozemních komunikacích a o změně některých zákonů, ve znění pozdějších předpisů, (dále jen zákon o silničním provozu) a podle ust. § 171 a § 173 odst. 1 zákona č. 500/2004 Sb., správní řád, na základě posouzení žádosti o stanovení přechodné úpravy provozu na pozemních komunikacích podané dne 7.4.2026 a po projednání s příslušným orgánem Policie ČR, Krajské ředitelství Policie hl. m. Prahy – odbor služby dopravní policie

vydává

podle ust. § 77 odst. 1 písm. c) odst. 5 a § 78 zákona č. 361/2000 Sb., zákon o provozu na pozemních komunikacích a vyhlášky č. 294/2015 Sb., kterou se provádějí pravidla provozu na pozemních komunikacích

opatření obecné povahy - stanovení přechodné úpravy provozu na pozemní komunikaci Mikulandská v Praze 1

spočívající v umístění dopravního značení a zařízení na místní komunikaci v rozsahu B 28 + E 13 dle příložené dokumentace, která je nedílnou součástí tohoto stanovení, za níže uvedených podmínek pro jejich realizaci:

- a) Osazení dopravního značení a zařízení bude provedeno v souladu s vyjádřením Policie ČR, Krajského ředitelství Policie hl. m. Prahy – odboru služby dopravní policie ze dne 06.01.2026, Č.j. KRPA-9196-1/ČJ-2026-0000DŽ, TP 65/TP 66 a vyhláškou č. 294/2015 Sb., kterou se provádějí pravidla provozu na pozemních komunikacích.



- b) Dopravní značky musí být v reflexním provedení v základní velikosti. Veškeré dopravní značení bude osazeno na odpovídajících nosičích. Umístěním dopravního značení nesmí být narušeno vnímání dopravní situace.
- c) Instalace a umístění dopravního značení bude provedeno tak, aby nebránilo provádění údržby komunikace.
- d) Městská část Praha 1, Úřad městské části, odbor dopravy, může toto stanovení úpravy provozu na pozemních komunikacích změnit, upravit, doplnit, popřípadě zrušit, bude-li si to vyžadovat veřejný zájem nebo v případě, že dopravní značení bude umístěno v rozporu se stanovenými podmínkami.
- e) Dopravní značení č. B 28 musí být umístěno nejméně 7 dní před prvním dnem dočasného zákazu nebo omezení stání nebo zastavení silničních vozidel. Ostatní dopravní značení musí být umístěno nejdéle před samotnou účinností tohoto dopravního značení. Na zadní straně každé dopravní značky (mimo dodatkových tabulek) musí být umístěna kopie plánek s rozhodnutím, nebo stanovením povolující umístění této dopravní značky s uvedením jména a tel. spojení odpovědné osoby. Ihned po skončení účinnosti dopravního značení bude dopravní značení uvedeno do původního stavu.
- f) Dopravní značení si na vlastní náklady zajišťuje žadatel.

Stanovení dopravního značení nenahrazuje povolení, stanovisko, posouzení, případně jiné opatření dotčeného správního úřadu vyžadované zvláštními předpisy.

Odůvodnění

Dne 7.4.2026 podala společnost Public Picture & Marketing a.s. žádost o stanovení přechodné úpravy provozu na pozemních komunikacích, která se týká osazení dopravního značení z důvodu stání techniky k audiovizuální tvorbě v Praze 1.

Poučení

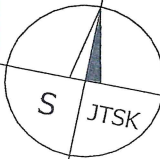
Opatření obecné povahy nabývá účinnosti ve lhůtě stanovené zákonem č. 361/2000 Sb., zákon o provozu na pozemních komunikacích. Ve smyslu ust. § 173 odst. 2 zákona č. 500/2004 Sb., správní řád, proti opatření obecné povahy nelze podat žádný opravný prostředek. Ve smyslu ustanovení § 101 a násl. soudního řádu správního je možný přezkum u soudu.

Městská část Praha 1
Úřad městské části
odbor dopravy
Vodičkova 18, 15 08 Praha 1
12

Bc. Ludvík Czital
vedoucí odboru

Přílohy:

Plánek – 1x situace dopravního značení



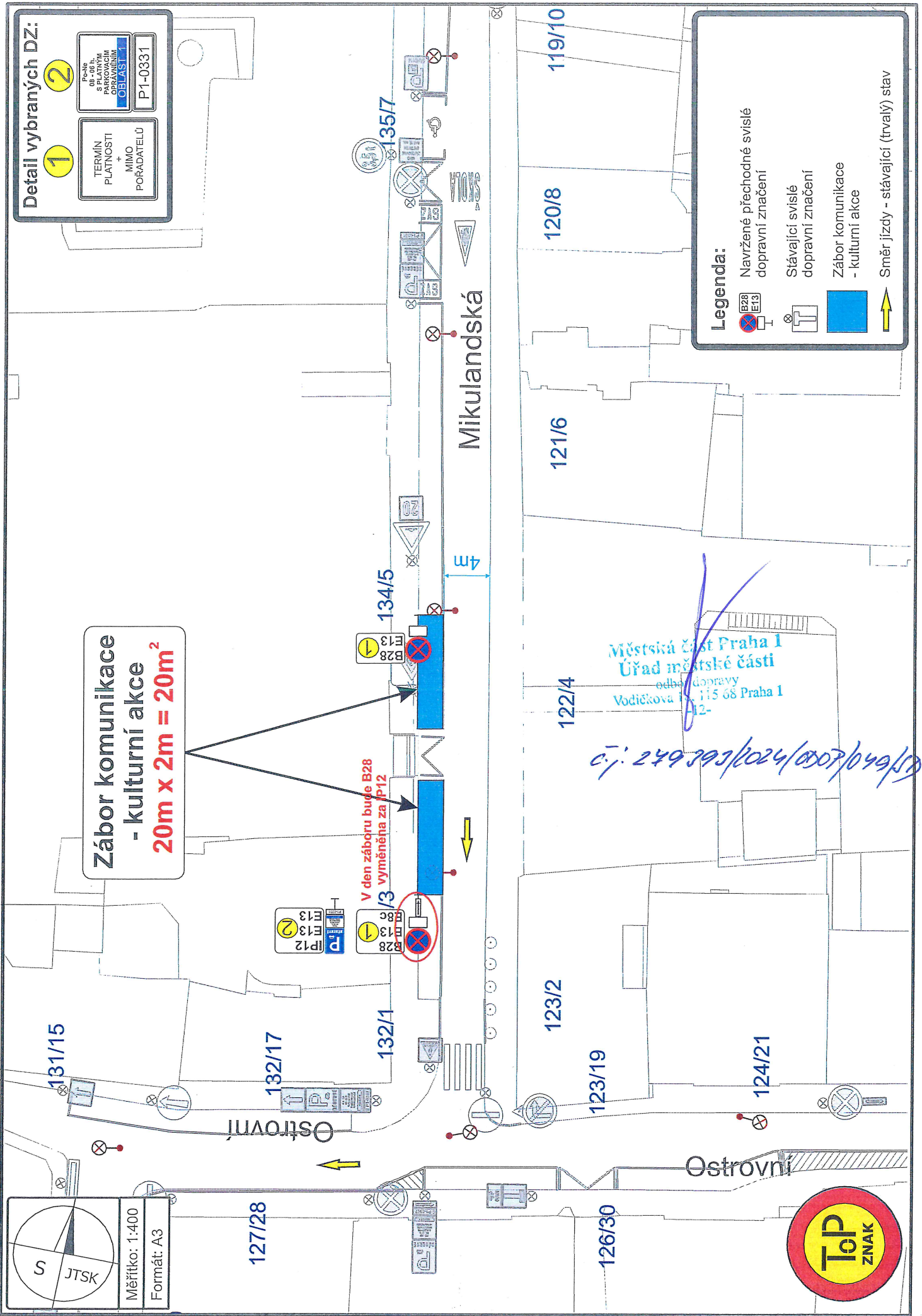
 Měřítko: 1:400
 Formát: A3

Detail vybraných DZ:


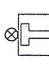

1 TERMÍN PLATNOSTI + MIMO PORADATELŮ
2 POKLAD s platným průkazem OBLAST 1 P1-0331

Zábor komunikace - kulturní akce
20m x 2m = 20m²

V den záboru bude B28 vyměněna za P12



Legenda:

-  Navržené přechodné svislé dopravní značení
-  Stávající svislé dopravní značení
-  Zábor komunikace - kulturní akce
-  Směr jízdy - stávající (trvalý) stav

Městská část Praha 1
 Úřad městské části
 odbor dopravy
 Vodičkova 115 68 Praha 1
 112-

č.j.: 249 293/2024/0007/049/19

