

Werichova vila / anketa

MUSEUM KAMPA – NADACE JANA A MEDY MLÁDKOVÝCH

OŽIVENÍ WERICHOVY VILY

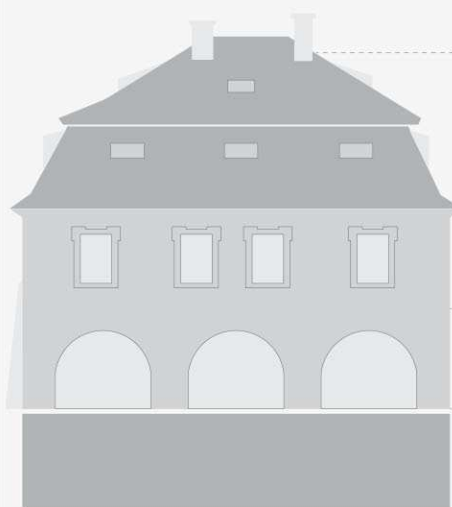
KULTURNĚ-SPOLEČENSKÉ CENTRUM
JANA WERICHA A JIŘÍHO VOSKOVCE

Projekt má za úkol vytvořit z tzv. Werichovy vily na pražské Kampě kulturní prostor sloužící k setkávání a vzdělávání různorodých skupin lidí. Vybuduje důstojnou moderní expozici osobnostem, které jsou spjaty s tímto unikátním prostorem, především Janu Werichovi, Jiřímu Voskovci a Vladimíru Holanovi, a to v kvalitě a rozsahu odpovídajícím jejich významu pro českou kulturu. Expozice bude zaměřena na potřeby nejrozličnějších cílových skupin, bude zahrnovat literární i výtvarné artefakty vytvořené danými osobnostmi, samozřejmě budou doprovodné informace k expozici v klasické tištěné formě i v interaktivní podobě. Kromě stálé expozice muzejního charakteru budou v prostorách Werichovy vily organizovány dočasné výstavy, doprovodné akce k výstavám, přednášky a vzdělávací programy, divadelní představení, autorská čtení a další společenské akce, které budou svým obsahem korespondovat se základní ideou projektu.

Nadace hodlá klást důraz na celou škálu lektorských programů, které budou zacílené především na práci s mladými lidmi a tím přispějí k výchově nové generace kulturně zainteresovaných a vzdělaných lidí. Kromě školní mládeže a studentů nechce nadace v kulturním centru Jana Wericha a Jiřího Voskovce zapomenout ani na nejmenší návštěvníky z řad předškolních dětí a na rodiny s dětmi, pro něž bude připraven prostor k pravidelnému setkávání a aktivitám.



WERICHOVA VILA / ČELNÍ POHLED
SCHEMA ROZMÍSTĚNÍ JEDNOTLIVÝCH AKTIVIT



3. nadzemní podlaží
multifunkční sál – přednášky, festivaly, diskuse
dočasné výstavy (fotografie, plakát, kostýmy, scénografie atd.)

VIZUALIZACE KULTURNĚ-SPOLEČENSKÉHO CENTRA

2. nadzemní podlaží
stálá expozice, knihovna a badatelna

1. nadzemní podlaží
stálá expozice
dočasné výstavy (fotografie, plakát, kostýmy, scénografie atd.)
doprovodné akce menšího rozsahu (autorská čtení, diskuse, přednášky)

1. podzemní podlaží
multifunkční prostor
dočasné výstavy – multimediální expozice
(zaměření na poválečnou kulturu, na osobnosti české kultury působící v exilu)

zahradě – dočasné výstavy (panely, venkovní objekty), divadlo, venkovní festivaly

lektorské programy a komentované prohlídky se budou týkat stálé expozice i dočasných výstav, budou se proto odehrávat takřka ve všech prostorách budovy



ÚČAST NA REALIZACI PROJEKTU PŘISLÍBILY TYTO INSTITUTE:



Museum Kampa – Nadace Jana a Medy Mládkových spolupracuje s Nadací Charity 77, která v případě realizace projektu OŽIVENÍ WERICHOVY VILY získá prostor pro své aktivity korespondující s obsahovou náplní projektu (budou to např. přednášky, krátkodobé výstavy, charitativní akce atd.)

Nadace Charity